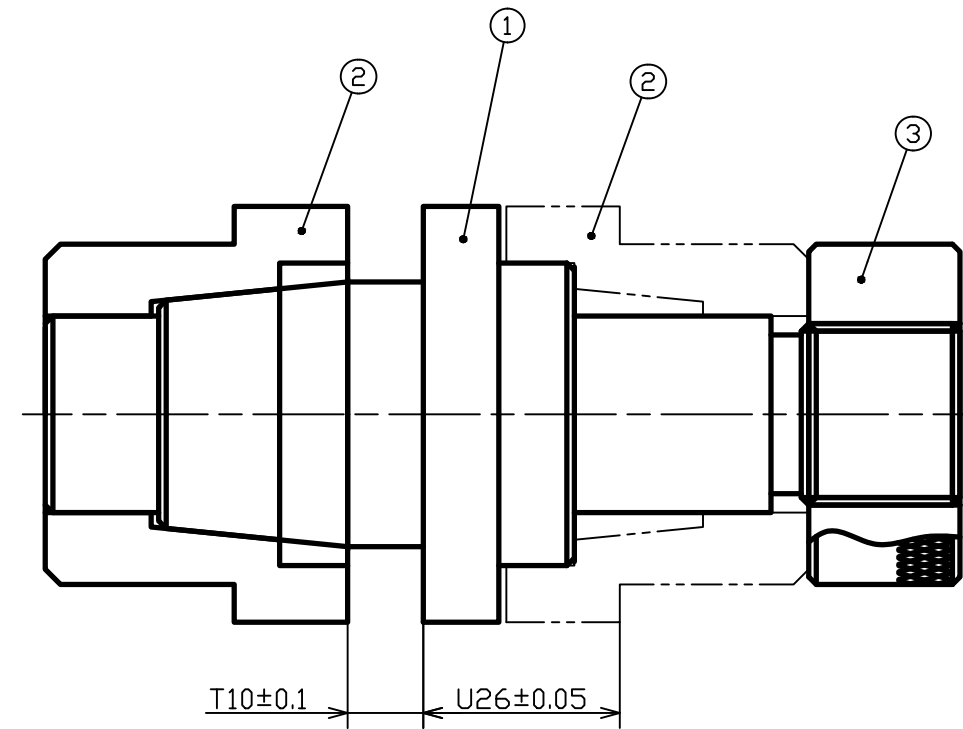
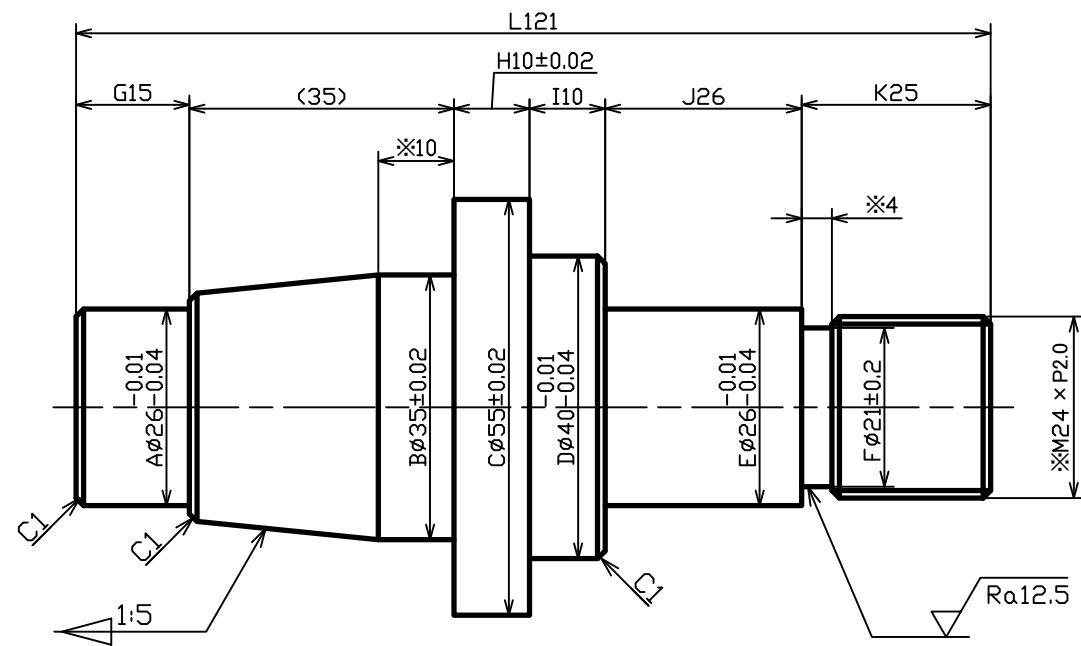
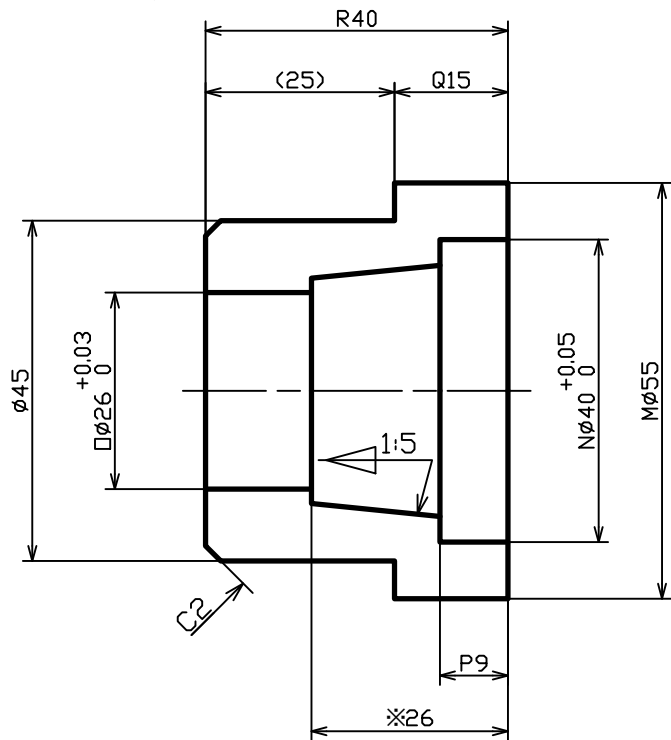


第21回高校生ものづくりコンテスト九州大会
旋盤作業部門競技課題

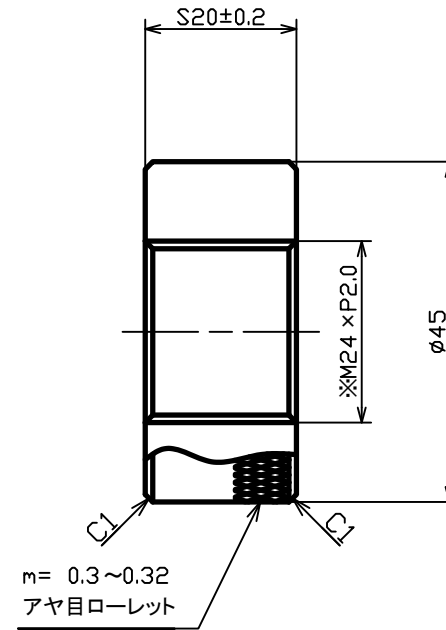
① $\sqrt{Ra1.6}$ ($\sqrt{Ra12.5}$)



② $\sqrt{Ra1.6}$



③ $\sqrt{Ra1.6}$



※印と参考寸法は測定しない
指示のない公差は JIS B 0419-fkとする
指示のない各稜は糸面取り(C0.1~C0.3とする)
アヤ目ローレットは、m0.3~0.32とする

公差等級	記号	説明	基準寸法の区分				
			0.5以上	3を超え	6を超え	30を超え	120を超え
			3以下	6以下	30以下	120以下	400以下
			許容差				
f	精級		±0.05	±0.05	±0.1	±0.15	±0.2